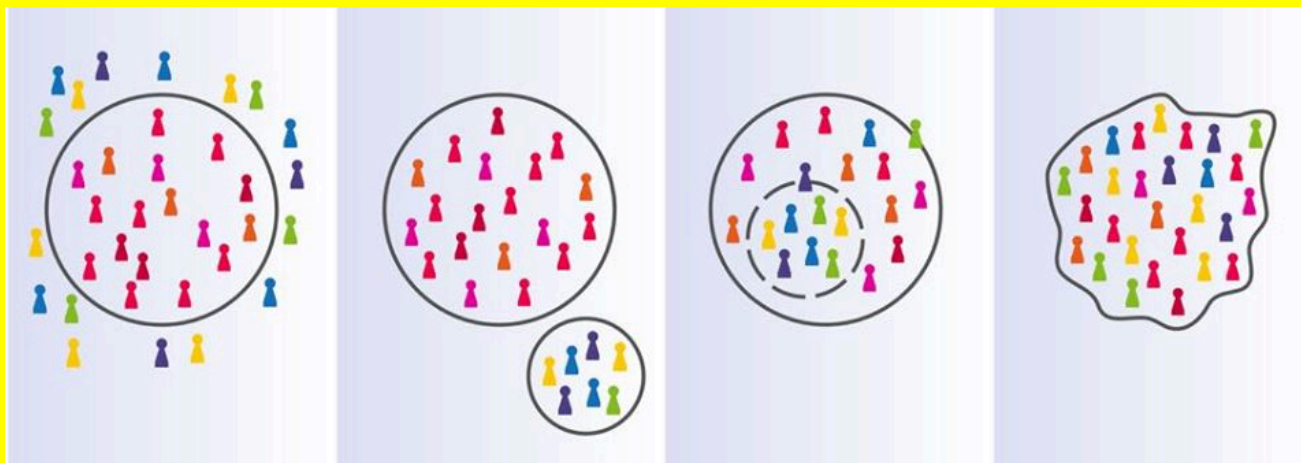


MOLTEPLICI(T)À
Spazi che accolgono - Relazioni in movimento

PRATICHE URBANE INCLUSIVE

Ravenna, 11 luglio 2019



**Confronto su competenze, funzioni e ruolo
del Disability / Accessibility Management**

Contributo di Martina Gerosa (Milano)
Urbanista Disability Accessibility Manager

Team Leader PASSin, piattaforma su Cultura e Arte senza barriere



Queste slides sono su fondo giallo
per contribuire a

INGIALLIRE IL MONDO

come invitano a fare i colleghi amici di
NOISY VISION ONLUS *

Per promuovere una migliore leggibilità dei testi
in ogni occasione e contesto...

* Se ancora non conoscete questa associazione, scopritela: www.noisyvision.org



**Guardare oltre i
limiti**

NoisyVision è un'associazione senza scopo di lucro che aiuta le persone a condividere risorse e abilità per migliorare la qualità della vita e l'inclusione di chi ha limitazioni visive o uditive.

*“Non colpevolizziamo le persone che non sanno e non capiscono.
Le persone vanno educate attraverso la COMUNICAZIONE,
emozionando e informando.
Comunicazione è METTERE IN COMUNE, non è un processo unidirezionale.”*

Franco Bompreszi

“La trasparenza degli invisibili”, lezione Corso Disability & Case Manager, Università Cattolica, 16 maggio 2014



GRAZIE, FRANCO, ISPIRATORE DI AZIONI





Franco Bompreszi “Cavaliere Ruotante”
giornalista e portavoce di LEDHA.

Comune di Milano, giugno 2011. Giunta “arancione” con il **Sindaco Pisapia**. Franco Bompreszi assume il ruolo di mediatore tra Comune e cittadini; “esperto di fiducia sui temi della disabilità” così l’ha definito, all’insediamento della Giunta, **Pierfrancesco Majorino**, assessore alle Politiche Sociali e della Salute del Comune.

Il 14 luglio 2011 viene adottata dal Comune di Milano la **Convenzione ONU sui diritti delle persone con disabilità**, già ratificata dal Parlamento nel 2009.

Nel 2014 si insedia il **Tavolo Permanente per la Disabilità** coordinato da Isabella Menichini Dirigente Domiciliarità e Cultura della Salute.

N.B. I numeri a Milano.

Ai Servizi Sociali accedono 5mila persone con disabilità, in Comune lavorano 17mila dipendenti.

Si realizzano iniziative che nascono dall'impegno civico, come il Workshop nazionale "Donne con disabilità: inventare e gestire percorsi di uscita dalla violenza", tenutosi il 1° dicembre 2014, con esperti da Milano, Bologna, Roma, Torino, Lamezia Terme...

In occasione del 3 dicembre Giornata Internazionale delle Persone con Disabilità il Tavolo Permanente sulla Disabilità del Comune di Milano in collaborazione con Associazioni, Cooperative, Istituzioni, Enti e Organismi della città. **presenta**

le giornate della DISABILITÀ

a MILANO 28 novembre / 3 dicembre 2014
www.comune.milano.it/milanosocial

28 **Nov** 09.00-12.00 **IMMAGINABILI RISORSE** a cura di Rita S. AUSTRIAN SALESANI - VIA LORENZO, 3
09.00-12.00 **PROGETTO EDUCATIVO MUSICALE** a cura di Alice CENTRO DIURNO DISABILI STATUTO - VIA SILELLERA, 16

29 **Nov** 09.00-10.00 **TITA BAITTA** Presentazione del libro di Maria Teresa Musconi CENTRO DIURNO DISABILI STATUTO - VIA SILELLERA, 16

30 **Nov** 09.00-10.00 **ZIGLIÀ** di Maurizio Tognoli, regia di Francesco Lagi TEATRO PROSPERITÀ - VIA BENTON, 7

1 **Dic** 09.00-12.30 **INTERVENTI E OPPORTUNITÀ A FAVORE DELLE PERSONE E DELLE LORO FAMIGLIE NELLA CITTÀ DI MILANO: SITU. E PROSPETTIVE** Tavola Rotonda promossa dal Tavolo Permanente sulla Disabilità - AUDITORIUM CIVICO - VIALE SAN GIOVANNI, 2
10.00-10.45 **GIORNATA APERTA AL CENTRO DIURNO DISABILI STATUTO** CENTRO DIURNO DISABILI STATUTO - VIA SILELLERA, 16
10.00-12.00 **PROGETTO EDUCATIVO MUSICALE** a cura di Alice CENTRO DIURNO DISABILI STATUTO - VIA SILELLERA, 16
10.00-12.30 **DISABILITÀ E VIolenza** a cura di Martina Gerosa in collaborazione con il Settore Servizi per Persone con Disabilità, Salute Mentale e Benessere - Casa dei Diritti - VIA DE AMICIS, 10

2 **Dic** 09.00-10.30 **ALTRO STAMPO** inaugurazione a cura di Coop. Inc. Via Libera VIA SANVA TENDLA, 14/B
10.00-10.45 **GIORNATA APERTA AL CENTRO DIURNO DISABILI STATUTO** a cura di CENTRO DIURNO DISABILI STATUTO - VIA SILELLERA, 16
10.00-10.45 **ART 30: QUALITÀ DELLA VITA, ARTE E BENESSERE: STRUMENTI E TESTIMONIANZE** Mostra d'arte inaugurata con Luigi Creus Università Cattolica del Sacro Cuore, Brescia, prof. Luca Iacobelli di Milano, dott. Luca Deiana Istituto Diritto del Lavoro e Direzione - Comune di Milano, dott. della legge ed. specialisti CDS a cura di Settore Disabilità Comune di Milano
LETTURE DI POESIE Maria Teresa Musconi e il Gruppo di arte nella valle
ARRIVATI evento da via Valente in Fiamme a cura di Roberta Fortis Coop. Casa Fiorini Casa dei Diritti - VIA DE AMICIS, 10

3 **Dic** 09.00-12.00 **GIORNATA APERTA AL CENTRO DIURNO DISABILI** a cura di ag. alcuni della Casa delle Donne, B. Mura di Reggio - a cura di Centro Donne Disabili Nord CENTRO DIURNO DISABILI - VIA SILELLERA, 16
09.00-10.00 **LAVORO E DISABILITÀ: UNA SFIDA PER LE AZIENDE ANCORA DA GIOCARE** a cura di Casa "Prosperta" il Sano Workshop "lavori per tutti, l'accessibilità al tempo di Expo 2015" Conferenza stampa "Innovazione: una strumento per aiutare le Aziende ad inserire con profitto i lavoratori con disabilità" Workshop "tutti Pabblo Lucchi, come rendere accessibili la realtà di cartelle e gli altri servizi" EXPLO SARTI SPARTO LABORIO - VIA LUCA RICCIARDI, 3
TURISMO ACCESSIBILE, ALIMENTAZIONE, INTOLLERANZE a cura di Alice Delella VIA CASIMIRA SILELLERA, 16
09.00-10.00 **SCIENZABILE - INCLUSIONE E GIOCO TRA SCIENZA E DISABILITÀ** a cura di Associazione I'NTERO in collaborazione con il Museo Nazionale della Scienza e Tecnologia Museo Nazionale della Scienza e Tecnologia LEONARDO DA VINCI - VIA SAN VITTORE, 21
10.00-10.45 **GIORNATA APERTA AL CENTRO DIURNO DISABILI STATUTO** a cura di CENTRO DIURNO DISABILI STATUTO - VIA SILELLERA, 16
10.00-10.45 **GIORNATA APERTA AL CENTRO DIURNO DISABILI IPOPODDOMO** a cura di via san antonio VIA MARCELLI D'ALBA, 10
10.00-12.00 **TASK FORCE DISABILITÀ: A CHE PUNTO SIAMO** a cura di Comune di Milano Casa dei Diritti - VIA DE AMICIS, 10
10.00 **LA SCUOLA DI IERI E LA SCUOLA DI OGGI: IMMAGINI E PAROLE** Mostra fotografica Uscita Artificio Carroccio Milano - a cura di Pia Infelise dei Sarti VIA PIEMONTE, 10
10.00-10.45 **NELLA SALA DI NOI SENZA DI NOI** Inaugurazione mostra fotografica a cura di Fida Bellefiori URBANO CENTER - GALLERIA VITTORIO MANASSÉ, 10/12
10.00 **LESS IS MORE - CROSSING DISABILITY IN TANZANIA** Presentazione del film di Luca Vanni AUDITORIUM SAN TEDELE - VIA IDEPCL, 10

1° Workshop Nazionale
Donne con disabilità:
inventare e gestire
percorsi di uscita dalla violenza

Casa dei Diritti
Via De Amicis, 10 Milano
lunedì 1 dicembre 2014
ore 14,30-17,30

Tra il 2013 e il 2014 si è creata una rete nazionale di persone che si sono collegate, per affrontare concrete situazioni di donne con disabilità vittime di violenza. Nello svolgersi di vari percorsi vanno emergendo questioni irrisolte che il workshop intende affrontare ed approfondire, per portare all'attenzione di chi ha responsabilità politica.

gli inesistenti...
DI QUALE DISABILITÀ TI SENTI PIU' VITTIMA?
DELL'IDEA DI NORMALITÀ

Hp *la casa parlante*

LA VIE EN ROSE
Donne con disabilità: inventare e gestire percorsi di uscita dalla violenza

5 *Quinta di cooperazione*

2015
due

Ravenna, 11 luglio 2019

"Pratiche urbane inclusive" Tavola Rotonda – contributo di Martina Gerosa





L'INCLUSIONE SECONDO FRANCO BOMPREZZI da Vita Magazine, 2013

L'inclusione non è una generica integrazione, e neppure un altrettanto generico servizio dedicato.

Inclusione significa mettere ogni persona con disabilità in condizione di interagire con l'ambiente nel quale vive, di scegliere il proprio progetto di vita, di muoversi liberamente, in casa e fuori, di partecipare alla vita sociale, lavorativa, culturale, sportiva. Proprio come tutti.

Ma la sensazione evidente a molti è che tanti servizi, nati per liberare energie e potenzialità delle persone con disabilità, nel tempo si siano ingessati: sono **servizi cristallizzati, chiusi in se stessi**, magari realizzano cose magnifiche, ma senza raggiungere l'obiettivo dichiarato dell'uscita dal servizio per **entrare nella normalità della vita**. Cfr. Claudio Imprudente "E se gli indiani fossero normali?" (1992) e Franco Rotelli, "Per la normalità" (1999)

C'è sempre, sotto traccia, una **visione sanitaria** dell'approccio al servizio per le disabilità, che è in netto contrasto con la definizione fornita dalla Convenzione, che insiste giustamente sul **concetto di relazione** con l'ambiente, con gli ostacoli, con il contesto sociale, culturale ed economico.

La **Convenzione Onu** sta seminando lentamente nelle coscienze il germe del dubbio, del pensiero critico e libero. Fra qualche anno vedremo i frutti di una **rivoluzione culturale** che ancora cova sotto la cenere dell'esistente.

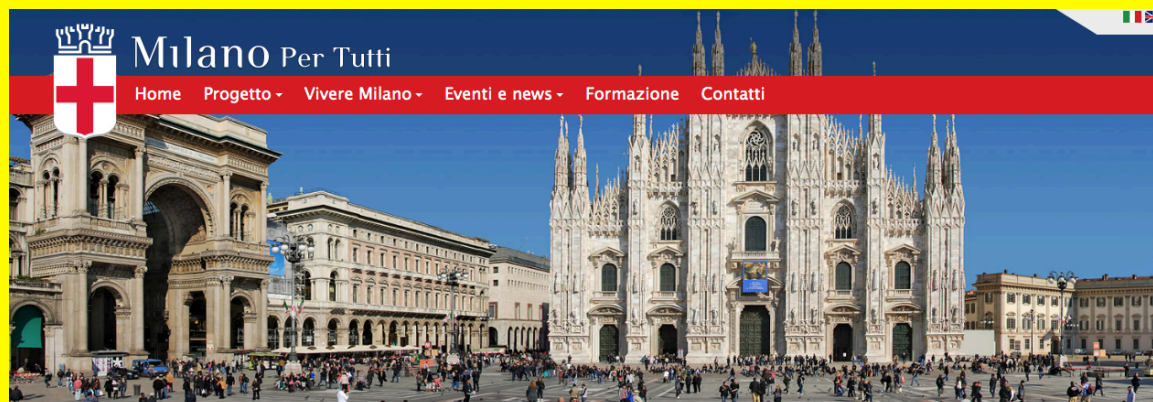
Dietro la spinta di EXPO 2015 lavori in corso per una Milano più accessibile...



Expofacile.it
per turisti con disabilità
in visita a Expo 2015



Lombardiacile.regione.lombardia.it
Sportello Disabilità



www.milanopertutti.it
Turismo accessibile per le persone con disabilità a Milano

Ravenna, 11 luglio 2019

“Pratiche urbane inclusive” Tavola Rotonda – contributo di Martina Gerosa





Il Progetto PARCHI GIOCO PER TUTTI promosso da Fondazione di Comunità Milano e dal Comune di Milano in collaborazione con L'abilità, Uildm, Anfass, Inter Campus e l'Unione Italiana Ciechi e Ipovedenti prevede la realizzazione di un parco giochi inclusivo per ognuno dei **9 MUNICIPI DI MILANO**.

Il 15 giugno scorso è stata inaugurata la seconda area giochi accessibile a tutti i bambini, a Villa Finzi, nel parco del Municipio 2.

Per l'occasione è uscita **L'ABILITÀ NEWS numero #6**, Newsletter dell'associazione L'abilità, da cui sono tratti alcuni spunti di riflessione nelle slides che seguono...



Lisa Noja, avvocatessa e parlamentare
dal 2016 Delegata **Sindaco Sala** per le **Politiche per l'accessibilità**



#6 GIUGNO 2019

Interventi progressivi per costruire inclusione e accessibilità

EXPO 2015 “un bagaglio di buone pratiche per garantire la massima accessibilità di spazi / iniziative”

PEBA - Preliminare adottato nel maggio 2016 - Accessibilità Uffici pubblici e Servizi

Trasversalità temi e delle politiche (Sociali, Mobilità, Cultura, Verde, Educazione) per rendere accessibili quanti più spazi possibile, non solo alle persone con disabilità motorie.

- **Parchi gioco per tutti**
un parco inclusivo per ognuno dei nove Municipi
- **Impianti e strutture sportive (già rese accessibili le piscine)**
verso Olimpiadi 2026
- **Alberghi**
collaborazione con IED e Camera Commercio
- **Supermercati Auchan**
inclusione lavorativa e supermercato accessibile
- **Eventi accessibili, sperimentazioni a BookCity**
grazie al Servizio No Barriere alla Comunicazione (LIS e sottotitoli) N.B. Servizio nato con la co-progettazione (...)

Ravenna, 11 luglio 2019

“Pratiche urbane inclusive” Tavola Rotonda – contributo di Martina Gerosa





#6 GIUGNO 2019

Laura Borghetto, presidente de L'abilità Onlus
Inclusione è rispetto

L'inclusione è un processo a priori, l'integrazione a posteriori.

L'inclusione nasce dal pensiero che la disabilità è una **condizione dell'essere umano**.

Il problema è culturale profondo e nasce da una **visione di cittadinanza**, di uguaglianza, di sensibilità...

Non esiste inclusione senza **rispetto**.



#6 GIUGNO 2019

Carlo Riva direttore de L'abilità Onlus
Garantire l'inclusione, un lavoro complesso

Includere significa lavorare allo stesso tempo sulla persona e sul contesto.

Occorre:

- fare in modo che la **società** sia pronta ad accogliere l'altro, il diverso da sé.
- far sì che la **persona con disabilità** abbia tutti gli strumenti necessari a gestire l'interazione.

Lavorare su un doppio livello:

- la **facilitazione strutturale** e materiale, ma anche
 - la **facilitazione motivazionale**,
- garantendo la **libertà di scelta** e la **fattibilità**.



Martina Gerosa con Claudio Imprudente (2019)

L'ABILITÀ
NEWS

#6 GIUGNO 2019

Martina Gerosa
Una città per tutti...

Accessibilità è anche conoscenza e informazione accessibile di quanto fruibile in una città.

Parole chiave: **semplicità, sensibilità, consapevolezza, flessibilità.**

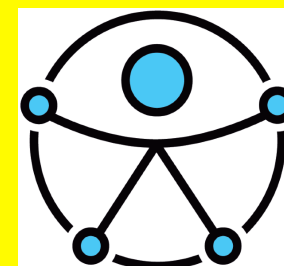
La poliedricità e varietà delle condizioni di disabilità fanno sì che non siano immaginabili risposte predefinite.

A Milano c'è una **sensibilità** sempre più diffusa, ma l'informazione è ancora carente, sarebbe necessaria un'attività sistematica di **comunicazione** – essa stessa accessibile.

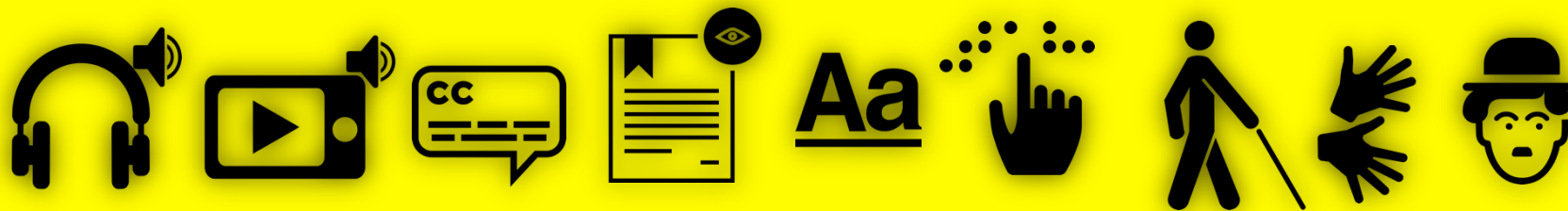
Come cerchiamo di realizzare con **PASSin...**



Dall'handicap all'accessibilità...
...attraverso il riconoscimento e
la valorizzazione delle diverse abilità



**PASSin, uno spazio del web di informazioni su iniziative accessibili
alle persone con deficit sensoriali**



www.passin.it



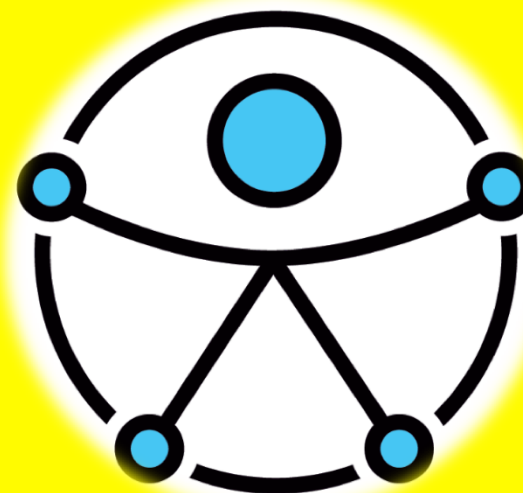
@PASSin.it

Icone accessibilità by Cevi – PASSin



Promuoviamo Cultura Accessibile!

«Il nuovo logo della disabilità rappresenta l'armonia tra gli esseri umani nella società. Questa figura umana universale a braccia aperte simboleggia l'**inclusione** per le persone con tutte le abilità, in tutto il mondo. Il logo è stato creato per rappresentare l'**accessibilità** per le persone con *deficit*. Ciò include accessibilità delle informazioni, servizi, tecnologie di comunicazione, così come l'accesso fisico. Il logo simboleggia inoltre la speranza di parità di accesso per tutti».



Logo disabilità / accessibilità
ONU 2015

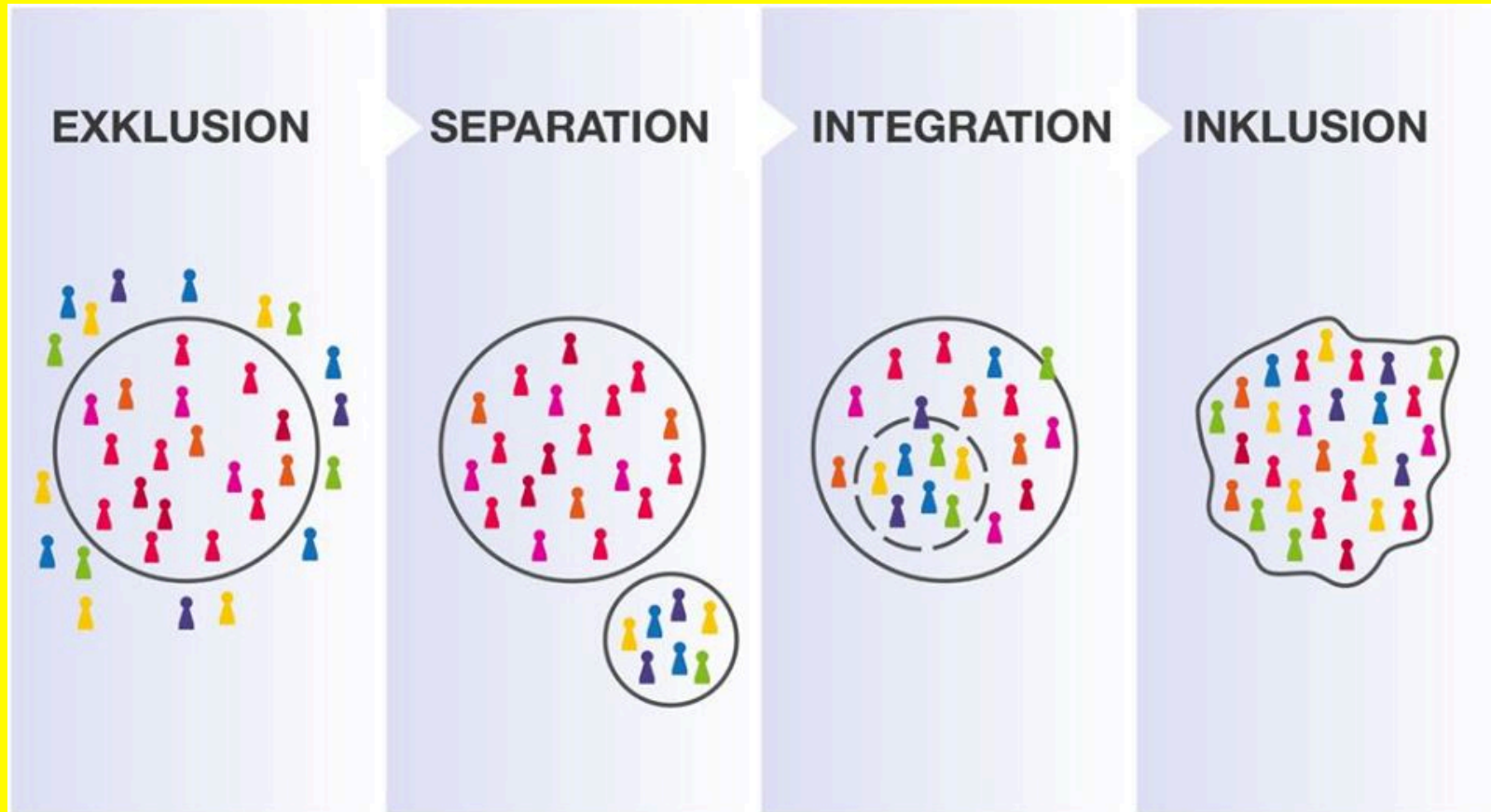
Simone Fanti su Invisibili Corriere della Sera - <http://invisibili.corriere.it/2015/11/29/il-nuovo-simbolo-onu-per-la-disabilita/>

“Creare ambienti che forniscano accesso a tutti gli aspetti per tutte le persone, su base paritaria.”

**ACCESSIBILITY GUIDELINES
FOR UNITED NATIONS WEBSITES**



Da vicino nessuno è normale!



L'immagine è l'efficace rappresentazione dell'INCLUSIONE sviluppata in Germania da Bürli (1997) - Sander (2004) - Hinz (2004) - Hindlekofer (2013). Martina Gerosa nel 2016 l'ha rivisitata, con Laura Simeoni (e Allegra Agliardi), "colorando" le pedine dapprima esclusivamente in colore rosso, nelle varie sfumature di rosso-fucsia: anche le persone considerate "normali" sono una diversa dall'altra.

Si rivela essenziale, per progettare e realizzare politiche e azioni per l'accessibilità e l'inclusione...

...allearsi tra Profit, Istituzioni e No Profit



Summer School 2019
di Animazione Sociale e Fondazione Alessandro Zabbialini



A Milano, creando partnership simili nelle **Biblioteche**, stiamo lavorando per costruire reti che promuovano **libri e letture accessibili**, per scuole e cittadinanza.



BOOKCITY YOUNG
2018
Il programma delle biblioteche dedicato agli under 18

STORIE PER TUTTI

Sabato 17 novembre
ore 16.00

Biblioteca Chiesa Rossa | Via San Domenico Savio 3
DRACULA E LE STORIE PER TUTTI
> ore 16.00-17.00
Incontro dedicato ai bambini piccoli (3-8 anni) con letture ad alta voce accessibili a cura del gruppo *Storie per tutti* della cooperativa Accaparante Associazione "Centro Documentazione Handicap" di Bologna.

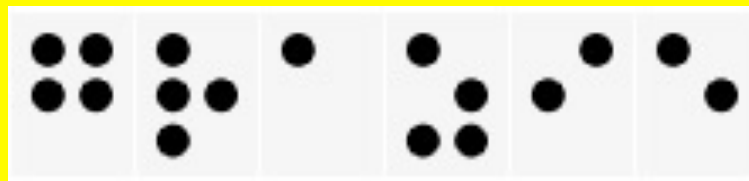


Ravenna, 11 luglio 2019

"Pratiche urbane inclusive" Tavola Rotonda – contributo di Martina Gerosa



G r a z i e



per aver **messo in comune**
saperi ed esperienze!

Contatti: martinagerosa67@gmail.com - Facebook: Martina Gerosa