

Santarcangelo accogliente
Incontri di formazione – Progettare il benessere ambientale
Santarcangelo di Romagna – 2 luglio 2019



APPUNTI PER UNA BUONA PRATICA: ACCESSO AL PATRIMONIO STORICO E CULTURALE

Consuelo Agnesi – Architetto per la progettazione inclusiva

Cerpa Italia Onlus

Membro Osservatorio sui temi della sicurezza e del soccorso a persone con esigenze speciali del CNVVF



© Copyright by Consuelo Agnesi Architetto



© Copyright by Consuelo Agnesi Architetto

COMUNICARE



© Copyright by Consuelo Agnesi Architetto



© Copyright by Consuelo Agnesi Architetto

COMUNICARE



@ Copyright by Consuelo Agnesi Architetto

COMUNICARE



@ Copyright by Consuelo Agnesi Architetto

COMUNICARE



© Copyright by Consuelo Agnesi Architetto

COMUNICARE



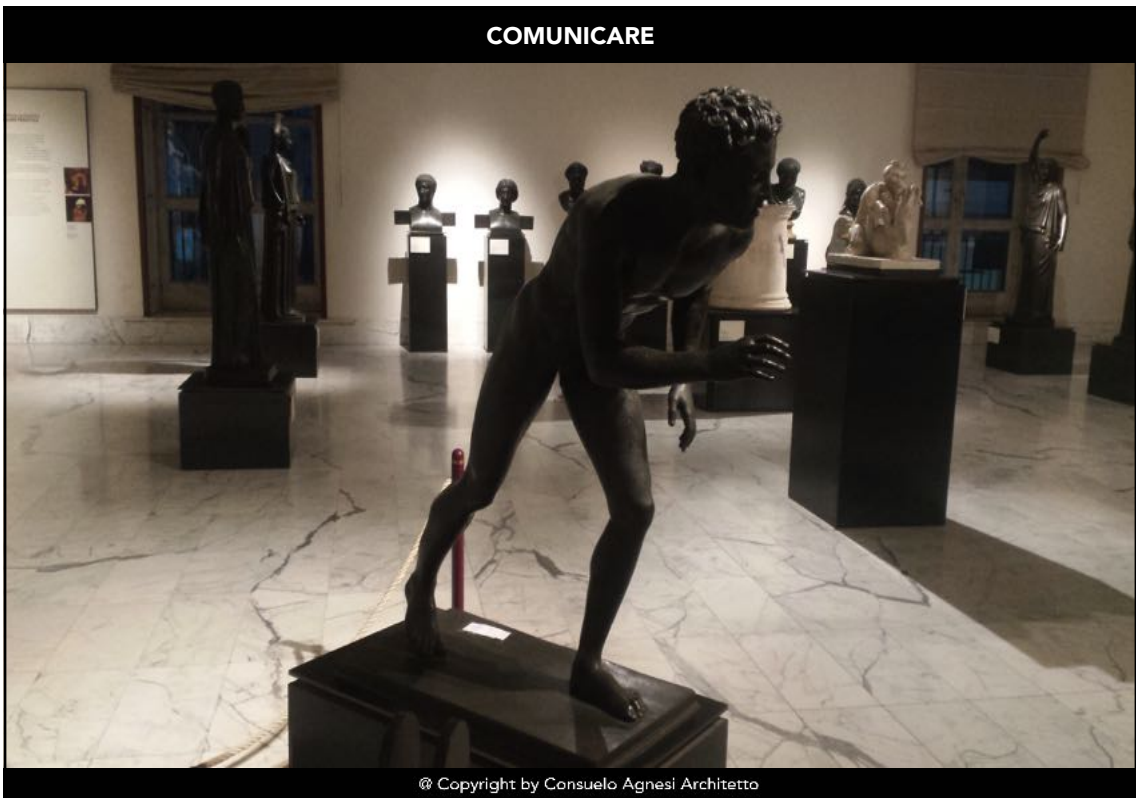
© Copyright by Consuelo Agnesi Architetto

COMUNICARE



@ Copyright by Consuelo Agnesi Architetto

COMUNICARE



@ Copyright by Consuelo Agnesi Architetto

COMUNICARE



@ Copyright by Consuelo Agnesi Architetto

COMUNICARE



@ Copyright by Consuelo Agnesi Architetto

COMUNICARE



@ Copyright by Consuelo Agnesi Architetto

COMUNICARE



@ Copyright by Consuelo Agnesi Architetto

COMUNICARE

ARCO ECOLOGIA A TORINO

NORME DI COMPORTAMENTO IN CASO DI EMERGENZA

LEGENDA

CARTILLONISTICA DI SICUREZZA

PUNTO DI RACCOLTA

PIANO DI EVACUAZIONE

NUMERI TELEFONICI DI EMERGENZA

© Copyright by Consuelo Agnesi Architetto

INCLUSIVE DESIGN



CONVENZIONE ONU

La Convenzione O.N.U. riconosce il **valore dell'accessibilità**, come base per il pieno esercizio dei diritti umani e delle libertà fondamentali.



Art. 9 Accessibilità

“Al fine di consentire alle persone con disabilità di vivere in maniera indipendente e di partecipare pienamente a tutti gli ambiti della vita, gli Stati Parti devono prendere misure appropriate per **assicurare** alle persone con disabilità, su base di eguaglianza con gli altri, **l'accesso all'ambiente fisico, ai trasporti, all'informazione e alla comunicazione, compresi i sistemi e le tecnologie di informazione e comunicazione, e ad altre attrezzature e servizi aperti o offerti al pubblico, sia nelle aree urbane che nelle aree rurali.** Queste misure, che includono l'identificazione e l'eliminazione di ostacoli e barriere all'accessibilità.”

© Copyright by Consuelo Agnesi Architetto

LA COSTITUZIONE ITALIANA



LA COSTITUZIONE ITALIANA

Art. 3

Tutti i cittadini hanno pari dignità sociale e sono eguali davanti alla legge, senza distinzione di sesso, di razza, di lingua, di religione, di opinioni politiche, di condizioni personali e sociali.

È compito della Repubblica rimuovere gli ostacoli di ordine economico e sociale, che, limitando di fatto la libertà e l'eguaglianza dei cittadini, impediscono il pieno sviluppo della persona umana e l'effettiva partecipazione di tutti i lavoratori all'organizzazione politica, economica e sociale del Paese.

© Copyright by Consuelo Agnesi Architetto

DECRETO MINISTERO DEI LAVORI PUBBLICI

14 Giugno 1989, N. 236



Art. 2 , punto C

Secondo l'art. 2, al punto c, per barriere architettoniche intende anche:

"La mancanza di accorgimenti e segnalazioni che permettono l'orientamento e la riconoscibilità dei luoghi e delle fonti di pericolo per chiunque ed in particolare per i non vedenti, gli ipovedenti ed i sordi".

DECRETO DEL PRESIDENTE DELLA REPUBBLICA 24 LUGLIO 1996, N. 503

Identiche previsioni sono contenute nel D.P.R. 503/1996 ma per tutti i singoli aspetti si rimanda al D.M. 236/89.

© Copyright by Consuelo Agnesi Architetto

MINISTERO DELL'INTERNO, CIRCOLARE 1° marzo 2002, n. 4

Linee guida per la valutazione della sicurezza antincendio nei luoghi di lavoro ove siano presenti persone disabili (GU 131, 6 giugno 2002)



- Mobilità, orientamento, percezione del pericolo e/o dell'allarme, individuazione delle azioni da compiere in caso di emergenza
- Segnaletica luminosa e/o lampeggiante
- Segnali visivi per permettere la loro percezione ai soggetti che utilizzano solo tale modalità percettiva
- Installazione di impianti di segnalazione di allarme ottici
- Installazione di impianti di segnalazione di allarme a vibrazione (nel caso di persone che dormono o che possono non percepire i segnali ottici o acustici)

© Copyright by Consuelo Agnesi Architetto

MINISTERO DEI BENI CULTURALI

Linee guida per il superamento delle barriere architettoniche nei luoghi di interesse culturale (2008)
Linee guida per la redazione del Piano di eliminazione delle barriere architettoniche (P.E.B.A.) nei musei, complessi monumentali, aree e parchi archeologici (2018)
(<http://musei.beniculturali.it/notizie/notifiche/linee-guida-per-la-redazione-del-piano-di-eliminazione-delle-barriere-architettoniche-p-e-b-a>)



© Copyright by Consuelo Agnesi Architetto

CODICE DI PREVENZIONE INCENDI DECRETO MINISTERIALE 3 agosto 2018

“Norme tecniche di prevenzione incendi, ai sensi dell’art.15 del Decreto Legislativo 8 marzo 2006, n.139” G.U. 20 agosto 2015, n.-192 – S.O. n.51



G.1.6. Occupante con disabilità: occupante con limitazioni permanenti o temporanee alle capacità fisiche, mentali, sensoriali o motorie.

G.2.1. Obiettivi e principi generali

- a.Generalità
- b.Semplicità
- c.Modularità
- d.Flessibilità
- e.Standardizzazione ed integrazione

f.Inclusione: Le diverse disabilità (es. motorie, sensoriali, cognitive, ...), temporanee o permanenti, delle persone che frequentano le attività sono considerate parte integrante della progettazione della sicurezza antincendio;

- e.Contenuti basati sull'evidenza
- f.Aggiornabilità

© Copyright by Consuelo Agnesi Architetto

COMUNICAZIONE È CULTURA



© Copyright by Consuelo Agnesi Architetto

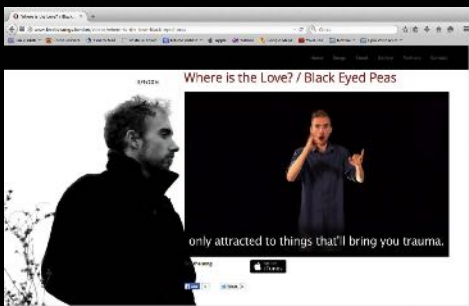
COMUNICAZIONE È CULTURA



www.interpreteonline.com

VEAS+T LIVE!

i migliori interpreti in un click



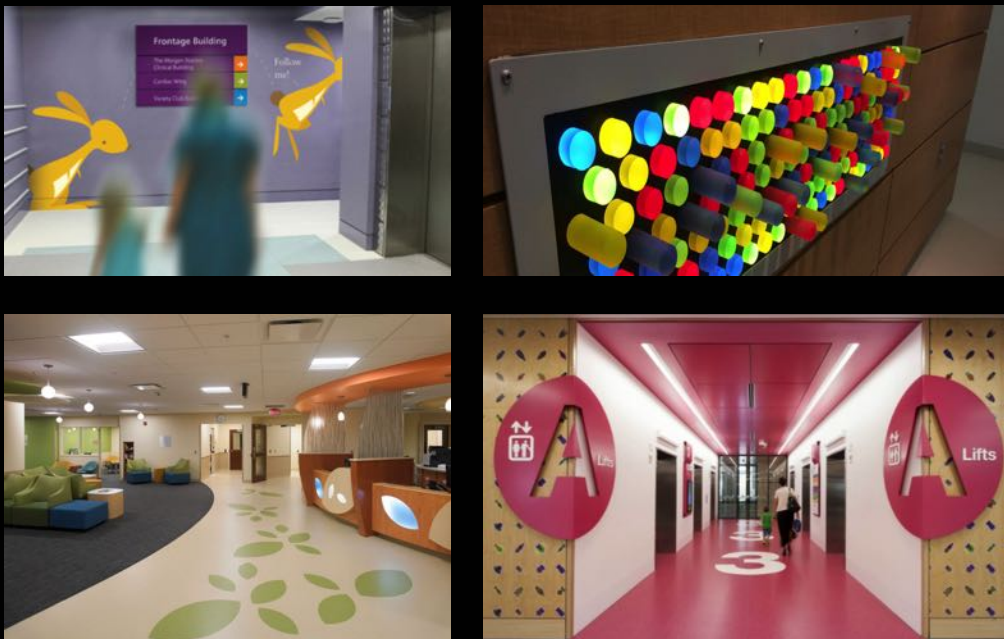
© Copyright by Consuelo Agnesi Architetto

COMUNICAZIONE È INFORMAZIONE



© Copyright by Consuelo Agnesi Architetto

COMUNICAZIONE È INFORMAZIONE



© Copyright by Consuelo Agnesi Architetto

COMUNICAZIONE È INFORMAZIONE SUL TERRITORIO

MateraMare

<https://www.materamare.it/Products>



© Copyright by Consuelo Agnesi Architetto

COMUNICAZIONE È INFORMAZIONE SUL TERRITORIO

MateraMare

<https://www.materamare.it/Products>

Accessibilità del sito
● Accessibile ● Parzialmente accessibile ● Non accessibile
Per maggiori informazioni consultare la piattaforma www.materamare.it

Cattedrale della Madonna della Bruna e di Sant'ustachio

Chiese

- 1 Convitto di S. Agostino
- 2 San Giovanni Battista
- 3 San Domenico
- 4 Santa Lucia
- 5 San Francesco d'Assisi
- 6 Chiesa dei Purgatorio
- 7 San Pietro Cavone
- 8 Santa Chiara
- 9 Madonna del Carmine

Chiese rupestri

- 10 Madonna delle Vergini
- 11 Madonna degli Angeli
- 12 Madonna di Monteverde
- 13 San Pietro Barbone
- 14 Madonna della Vite e San Nicola dei Greci
- 15 San Faccione
- 16 San Vito
- 17 Madonna dell'Idro
- 18 Madonna della Tre Porte
- 19 Cattedrale di Sant'Antonio

Punti di Interesse

- 20 Parco IV Novembre
- 21 Casa Craxi
- 22 Museo Ex Ospedale San Rocco
- 23 Palazzo dell'Annunziata / biblioteca e Museo Provinciale / Chiesa Comunale / Terrazza panoramica / Barcola OpenSpace
- 24 FAI - Casa Noha
- 25 MURMA - Museo della Scultura Contemporanea
- 26 Fondazione Matera-Basilicata 2011
- 27 Istituto Superiore per la Conservazione e il Restauro
- 28 Ex Palazzo dei Sedili - Conservatorio di musica E.B. Doni
- 29 Parco del Castello
- 30 Museo Archeologico Nazionale Domenico Ridola
- 31 Museo Nazionale Palazzo Lanfranchi

Informazioni su percorsi e pendenze

- Parco delle Chiese Rupestri
- Sassi
- CHITA
- Piano
- CHIA moderna
- Verde urbano
- Edificio di Interesse
- Itinerario 1
- Itinerario 2
- Itinerario 3
- Sorrento Gradi
- Strada di accesso al centro storico
- Strada carrabile extraurbana
- Sentiero

Partheggi

- Terminata
- Regali pubblici
- Infopoint Agenzia di Promozione Territoriale Basilicata
- Punto Informazioni
- Poste
- Banca

Stazione Bus

- Stazione Ferraria
- Agosto Luciano
- Taxi
- Stadio aereoporto
- Castello Tramontano
- Cimitero
- Viste panoramiche

MATERA MARE
Provincia di Matera

© Copyright by Consuelo Agnesi Architetto

COMUNICARE



@ Copyright by Consuelo Agnesi Architetto

DEAF SPACES



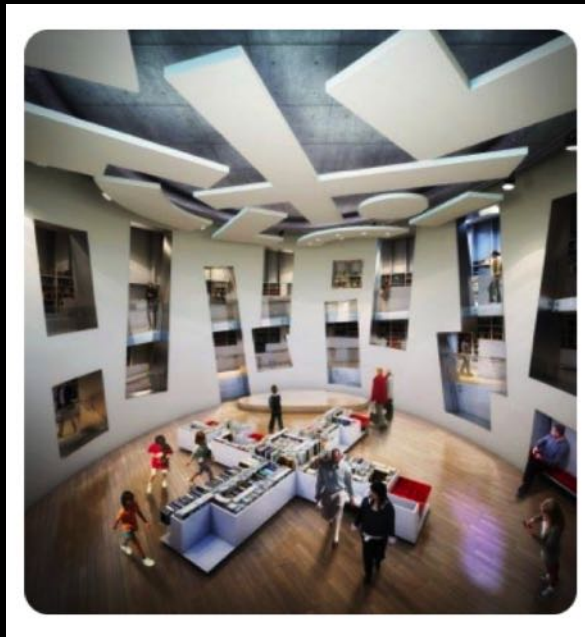
@ Copyright by Consuelo Agnesi Architetto

GALLAUDET
SORENSEN LANGUAGE AND COMMUNICATION CENTER
Hansel Bauman Architect



@ Copyright by Consuelo Agnesi Architetto

GALLAUDET
SORENSEN LANGUAGE AND COMMUNICATION CENTER
Hansel Bauman Architect



@ Copyright by Consuelo Agnesi Architetto

MUSE – MUSEO DELLE SCIENZE DI TRENTO
Renzo Piano Building Workshop



@ Copyright by Consuelo Agnesi Architetto





COMUNICAZIONE È
ACCESSIBLE LIGHT 2 – BEYOND THE SENSE
 Architettura STUDIOINMOVIMENTO
<https://www.facebook.com/archstudioinmovimento/>



© Copyright by Consuelo Agnesi Architetto

RESIDENZA PRIVATA
 Arch. Consuelo Agnesi – Architettura STUDIOINMOVIMENTO
 Borghetto di Monte San Vito (AN)



© Copyright by Consuelo Agnesi Architetto

FRA I SASSI RESIDENCE
Arch. Cristina Amenta – Matera
<http://www.fraisassiresidence.com/>



© Copyright by Consuelo Agnesi Architetto

RSA - CENTRO RESIDENZIALE ANZIANI MENOTTI BASSANI
Arch. Consuelo Agnesi – Architettura STUDIOINMOVIMENTO
Fondazione Menotti Bassani - Laveno Mombello (VA)



© Copyright by Consuelo Agnesi Architetto



CULTURA DEL PROGETTO
IL PALATINO - Ingresso dal portale del Vignola al Palatino, Roma
Arch. Maria Grazia Filetici, 2016



© Copyright by Consuelo Agnesi Architetto

CULTURA DEL PROGETTO
FORI IMPERIALI - Percorsi e ascensore
Arch. Maria Grazia Filetici, 2016



© Copyright by Consuelo Agnesi Architetto

CULTURA DEL PROGETTO
POMPEI PER TUTTI – Percorsi facilitati
Team del progetto: M.G. Filetici, L.D'Esposito, L.Scaroina, M.R.Acetoso, B.Rubichi , P.Piazzolla



@ Copyright by Consuelo Agnesi Architetto



@ Copyright by Consuelo Agnesi Architetto

COMUNICAZIONE È INCLUSIONE
LA MEMORIA DEL BELLO – Percorsi per persone con Alzheimer
Galleria nazionale di Arte GNAM - Roma



@ Copyright by Consuelo Agnesi Architetto

COMUNICAZIONE È INCLUSIONE
DOPPIO SENSO – Percorsi per persone con disabilità visiva
Collezione Peggy Guggenheim - Venezia



@ Copyright by Consuelo Agnesi Architetto

COMUNICAZIONE È INCLUSIONE
ARTS FOR ASD - Making Arts Accessible to people with ASD
Dallas Museum of Arts - USA



@ Copyright by Consuelo Agnesi Architetto

COMUNICAZIONE È RIVOLUZIONE
MiracoLIS – La Torre pendente – Le Audiovideoguide for All – Carlo di Biase
Piazza dei Miracoli, Pisa
<https://www.youtube.com/watch?v=KudXaLjs-BM>



@ Copyright by Consuelo Agnesi Architetto

COMUNICAZIONE È DECLINAZIONE
MUSEO FOR ALL – BE.GO.
Museo Benozzo Gozzoli, Castelfiorentino (FI)



© Copyright by Consuelo Agnesi Architetto

COMUNICAZIONE È DECLINAZIONE
Progetto europeo Interreg Central Europe COME IN! Cooperazione per una piena accessibilità ai musei
Museo Archeologico di Udine



© Copyright by Consuelo Agnesi Architetto

COMUNICAZIONE È DECLINAZIONE
Progetto europeo Interreg Central Europe COME IN! Cooperazione per una piena accessibilità ai musei
Museo Archeologico di Udine



@ Copyright by Consuelo Agnesi Architetto

COMUNICAZIONE È DIVERSIFICAZIONE
MUSEO TATTILE STATALE OMERO
Ancona



@ Copyright by Consuelo Agnesi Architetto

**COMUNICAZIONE È DIVERSIFICAZIONE
CAMERANO IN TUTTI I SENSI
Grotte di Camerano (AN)**



La grotta in cui ci troviamo è la più grande del percorso ed è chiamata Camerone.



@ Copyright by Consuelo Agnesi Architetto

**COMUNICAZIONE È CULTURA
Not AcCESS
MateraMare, IAC Centro Arti Integrate, Viaggio Italia**



@ Copyright by Consuelo Agnesi Architetto



@ Copyright by Consuelo Agnesi Architetto



@ Copyright by Consuelo Agnesi Architetto

Grazie per l'attenzione!



MI PIACEREBBE
SAPERNE
DI PIÙ.....

CONSUELO AGNESI ARCHITETTO
arch.consuelo.agnesi@gmail.com

CERPA ITALIA Onlus
cerpa@org.it

Architettura STUDIOINMOVIMENTO
info@studioinmovimento.it
www.studioinmovimento.it