

MOLTEPLICI(T)TA' | Spazi che accolgono relazioni in movimento

Bologna, 10 dicembre 2019

dalle ore 9:30 alle ore 16:30

Presso: Biblioteca dell'Ospedale BELLARIA



Azienda Unità Sanitaria Locale
Bologna

La valutazione ambientale: principi e competenze individuali al servizio del benessere delle persone

Orientamento e Wayfinding: non solo segnaletica

Arch.a Piera Nobili, co-responsabile CRIBA-ER

Promozione



Servizio Qualità Urbana e Politiche Abitative

Progetto e coordinamento



Patrocino



Cose è il WAYFINDING

Trovare la strada → *Orientamento spaziale*



Modo in cui la rappresentazione spaziale viene costruita ed utilizzata negli spostamenti all'interno dell'ambiente → è un processo **DINAMICO** che presuppone la **RISOLUZIONE DI UN PROBLEMA SPAZIALE** conosciuto il punto di partenza e la meta da raggiungere.

Cose è il WAYFINDING

Trovare la strada → **COMUNICAZIONE**

↓
Uso di: **PAROLE, IMMAGINI, PITTOGRAMMI**

↓
per spiegare come utilizzare l'ambiente

Mappe – descrivono l'ambiente

Segnaletica – dà indicazioni direzionali

Cartellonistica – conferma i luoghi

Applicazioni – ci guidano per mano



Orientamento

Necessario al supporto dei macro-movimenti radiali e circolari.
Utile per promuovere l'esplorazione dei luoghi e per creare una mappa mentale della città.
Perdersi senza perdersi.



Direzione

Informazioni direzionali per raggiungere destinazioni specifiche, che possono essere punti o aree distinte.



Carattere

Informazioni su elementi di interesse e destinazioni, siano esse permanenti o temporanee.
Identificazione dei luoghi.

Segnaletica direzionale



Pannelli segnaletica direzionale a parete o su piantana



Identificativi



Pannelli comunicazione a parete o su piantana



Comunicazione



Manifesti / locandine
Pannelli mostre / Mupi

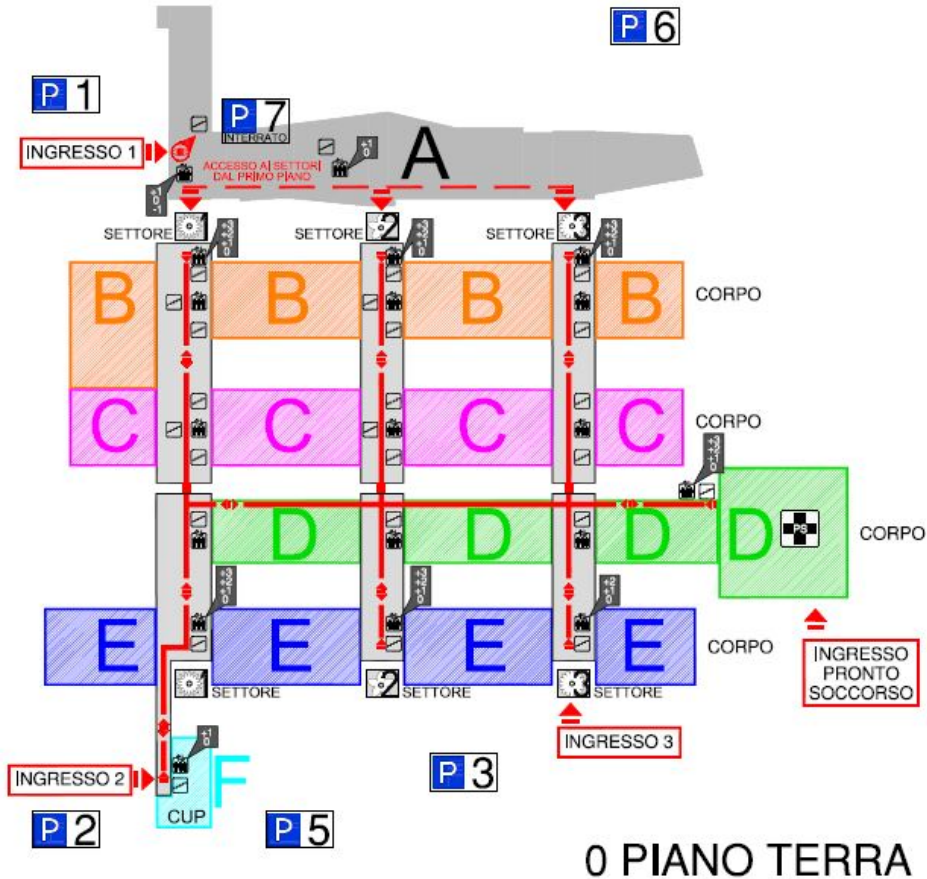


Indicazioni locations su parete
varchi / passaggi / attraversamenti

Piantana supporto
segnaletica tecnica

Cartelli / didascalie specie erboree
per giardino didattico

0 PIANO TERRA

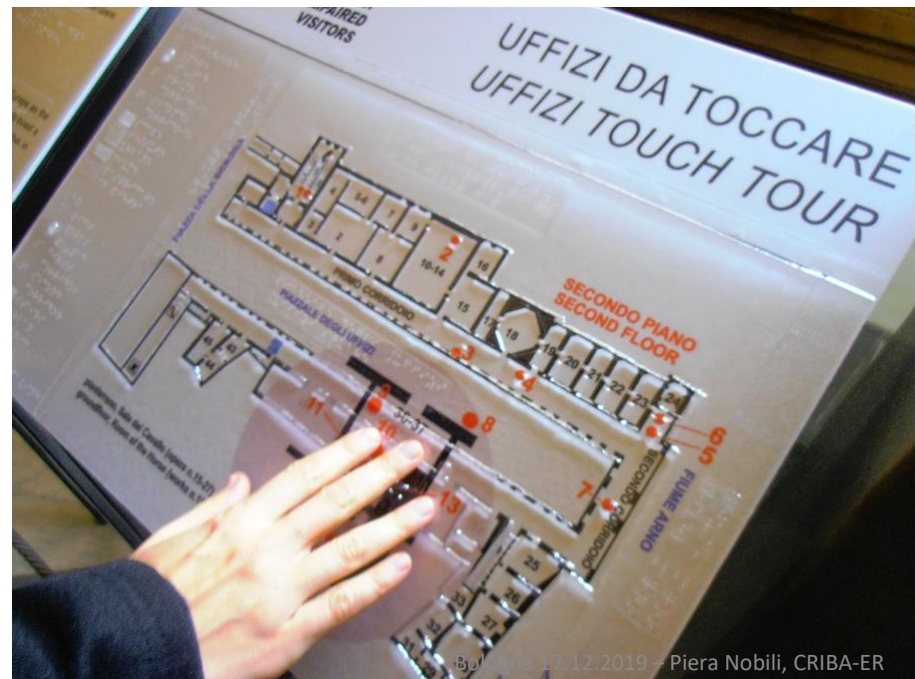


0 PIANO TERRA

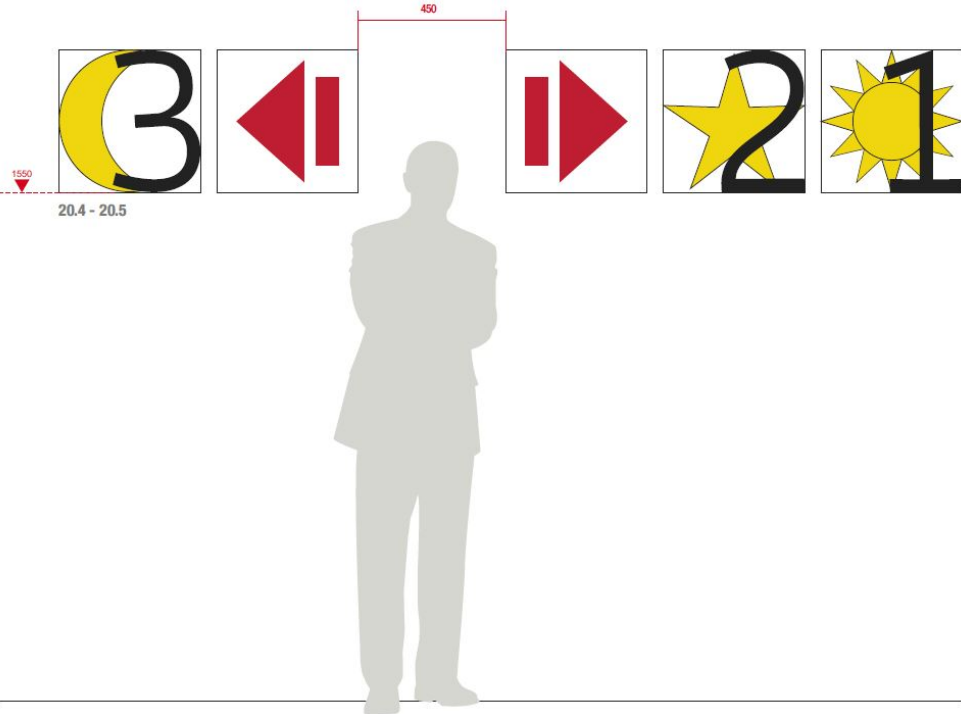
LEGENDA / LEGENDA

- VOI SIETE QUI
VOI SIETE QUI
- ASCENSORE E PIANI SERVITI
ASCENSORE E PIANI SERVITI
- SCALE
SCALE
- NUMERO SETTORI - CORRIDOI DI DISTRIBUZIONE
NUMERO SETTORI - CORRIDOI DI DISTRIBUZIONE
- LETTERA E COLORE DEL CORPO
LETTERA E COLORE DEL CORPO
- PARCHEGGIO
PARCHEGGIO

MAPPA MENTALE



DIREZIONE



CONFERMA



Cosa è il WAYFINDING

Trovare la strada → **COMUNICAZIONE AMBIENTALE**



DRENIAMO INFORMAZIONI DALL'AMBIENTE



Tutti gli **ARTEFATTI** concorrono a dare informazioni



INFERENZE: Una persona cieca col bastone



Processo **DINAMICO**

Cosa è il WAYFINDING

È il modo in cui **ORGANIZZIAMO** lo spazio costruito

È il modo in cui **ALLESTIAMO** lo spazio costruito

È il modo in cui **INFORMIAMO** sullo spazio costruito

per avere

COGNIZIONE SPAZIALE

conoscenza e comprensione di:

- dove mi trovo in relazione all'intorno
- che cosa è
- come lo uso

Cosa è il WAYFINDING

È, in sostanza, dare **SENSO** all'ambiente:

- **Comunicatività** ➡ direzione – come stanno insieme le diverse parti
- **Riconoscibilità** ➡ conferma – uso
- **Estetica** ➡ piacevole – agio
- **Comfort** ➡ facilitazione – sicurezza

Tramite il **PROGETTO** che anticipa (si interroga, indaga) sui problemi che il fruitore finale può porre.

E i **FRUITORI** sono tutt* **DIFFERENTI**

I FRUITORI

La **COGNIZIONE SPAZIALE** (risoluzione di un problema spaziale) è anche funzione di:

- L'esperienza (cognizione iconica)
- Le emozioni vissute
- Lo stato di salute (fisico, sensoriale, cognitivo, psicologico)
- La complessità dell'artefatto

Quali sono gli **elementi** dello spazio costruito che promuovono la costruzione della **mappa mentale** per risolvere un problema spaziale?

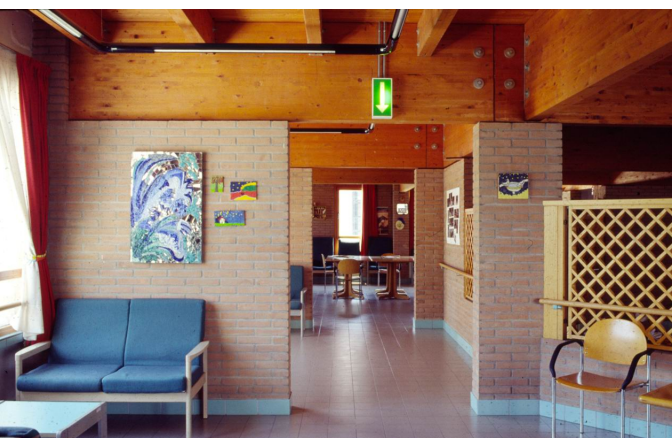
I percorsi, le strade o i corridoi di distribuzione, la loro pavimentazione.



I margini, confini e limiti, assimilabili alle pareti, alle quinte.



I quartieri, aree contraddistinte da una propria identità, o aree distinte per macro funzioni.



I nodi, punti focali, intersezioni, punti d'incontro, gli incroci fra corridoi, le aree di fronte ai collegamenti verticali.



I riferimenti, oggetti identificabili anche a distanza che fungono da orientamento



CARATTERISTICHE DELL'AMBIENTE

LEWIN



accogliente
confortevole
piacevole
non stressante

LYNCH



leggibilità
identità
struttura
significato
figurabilità



Leggibilità, è la “chiarezza apparente”, ossia “la facilità con cui le parti del tutto possono venir riconosciute e possono venir organizzate in un sistema coerente”



Identità, un oggetto edilizio o una sua parte deve essere riconosciuto dalle persone come distinto dalle altre realtà circostanti e individuato come “identità separabile”,





Struttura, deve essere presente una relazione spaziale chiara tra l'oggetto e l'osservatore,





Significato, l'oggetto deve avere un significato preciso per l'osservatore, sia esso pratico o emotivo





Figurabilità, ossia “la qualità che conferisce ad un oggetto fisico una elevata probabilità di evocare in ogni osservatore un’immagine vigorosa”.



GRAZIE