



# MOLTEPLICI(T)TA' |

**Parma**, giovedì 3 ottobre

dalle ore 14:30 alle ore 18:30

**Bologna**, martedì 1 ottobre

dalle ore 14:30 alle ore 18:30

**Cesena**, giovedì 3 ottobre

dalle ore 14:30 alle ore 18:30

Spazi che accolgono  
relazioni in movimento

**Presso:** CDH Hotel villa Ducale  
Via del Popolo 35 – Parma

**Presso:** AC Hotel Bologna  
Via S. Serlio 28 - Bologna

**Presso:** Palazzo del Ridotto  
P.zza Almerici 12 – CESENA

## • L'EDILIZIA

- Arch.a Piera Nobili (CRIBA-ER)

Promozione



Progetto e coordinamento



Patrocino





**I/LE ABITANTI**



## ***BENESSERE AMBIENTALE = Benessere bio-psico-sociale***

**Salubre:** *tutela la salute e l'ambiente*

**Sicuro:** *integrità nella quotidianità e in emergenza*

**Accessibile:** *consente la mobilità*

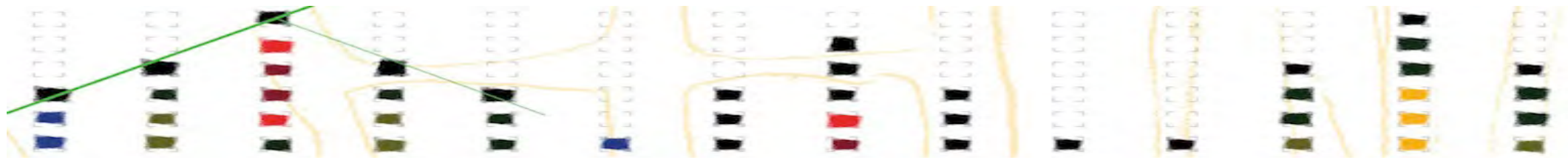
**Usabile:** *in modi diversi per lo stesso scopo*

**Confortevole:** *basso sforzo fisico, sensoriale e cognitivo*

**Riconoscibile:** *so dove sono, so cosa è*

**Comunicativo:** *come usarlo, come orientarsi*

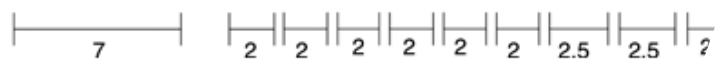
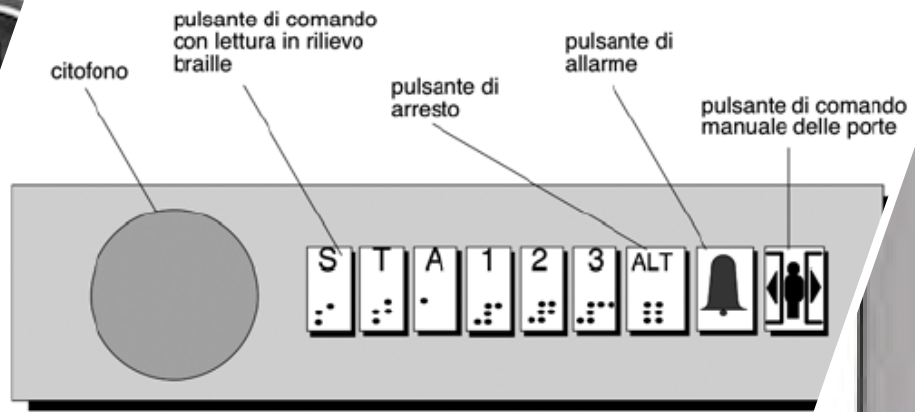
**Piacevole:** *bello, bene-stare*

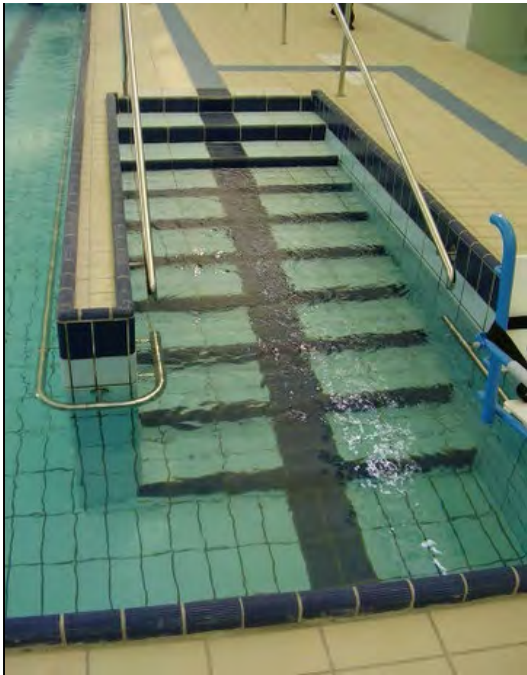
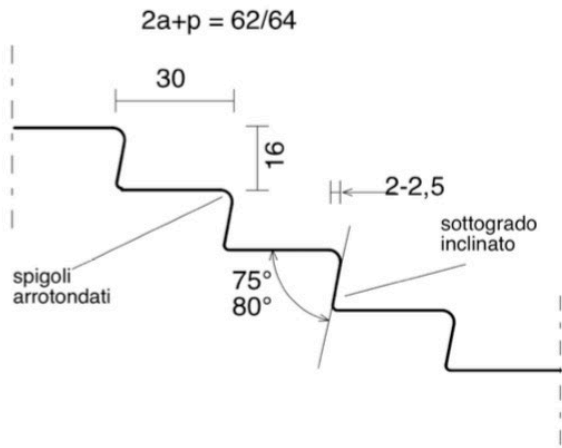


**L'Altro Spazio - Bologna**



**Ristorante BIO - Milano**







**Svezia – scuola senza aule**  
**Bressanone – scuola materna**  
**Enel e Reggio children - ristrutturare**





**M.Cucinella  
Asilo nido  
Guastalla**



**Tutti a bordo  
Rimini**



**Aula per  
bambini con  
autismo  
Bittersweet  
Farm**



**Ospedale «Pietro Barilla» - Parma**



**Ospedale «Gaslini» Genova**



**Ospedale Granada**



**Reparto di neonatologia**





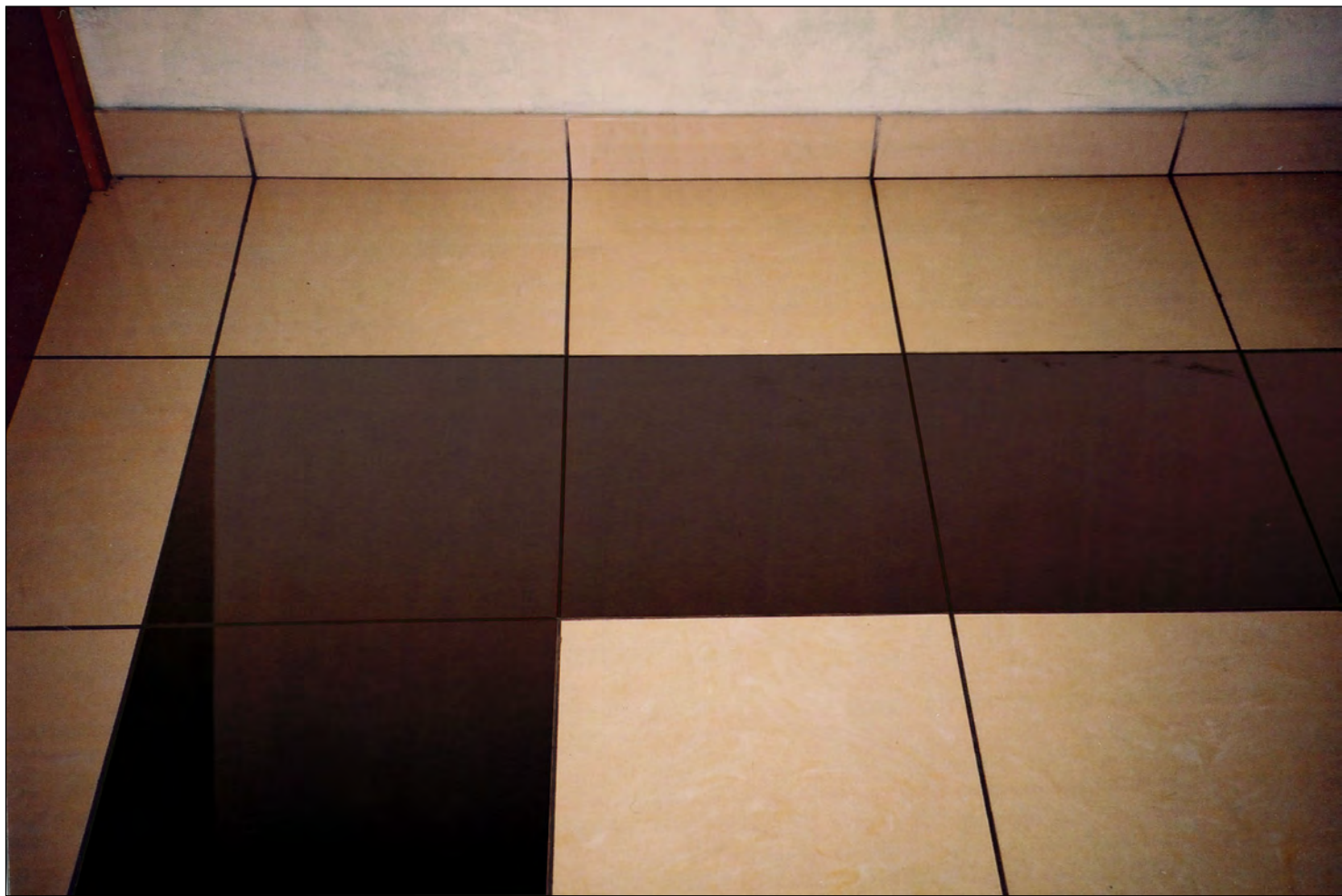
## Wayfinding



# Definizione di UMANIZZAZIONE (per il CRIBA)

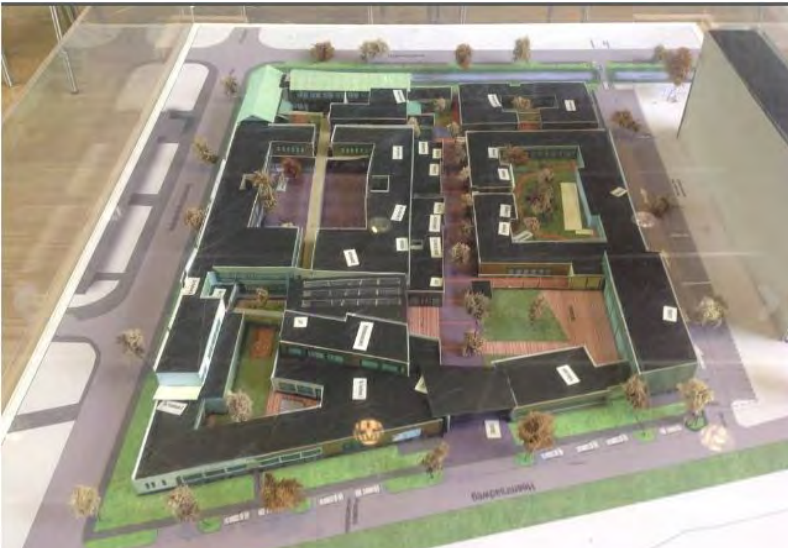
## Ricerca AGENAS – RER

- Oggi non parliamo più e solo di accessibilità, bensì di **inclusione** di tutti/e nei differenti luoghi dell'abitare che, per dirsi includenti, debbono sempre consentire a chiunque di esperirli in modo autonomo e con soddisfazione.
- Quando si approccia alle caratteristiche ambientali, pertanto, più che di umanizzazione si parla di **benessere ambientale**.
- Ciò che appare ormai evidente nella consultazione della letteratura tecnico-scientifica a riguardo dell'ambiente, è che il tema dell'accessibilità si è andato nel tempo declinando sempre più, sopravvenendo, assieme al diritto all'inclusione, il tema del **ben-vivere e del bene-stare** di tutti/e, ossia **dell'usabilità dei luoghi con agio, soddisfazione e traendone godimento**.
- Tale trasformazione ha di fatto superato la possibilità della prescrizione a favore della **prestazione ambientale ed oggettuale**.
- La prestazione si basa su **criteri di vivibilità complessiva** che vanno a definire di volta in volta ogni singolo spazio, attrezzatura, arredo ed oggetto in uso, creando un **sistema ambientale coeso e riconoscibile**.





## Weesp – Villaggio De Hogewyk

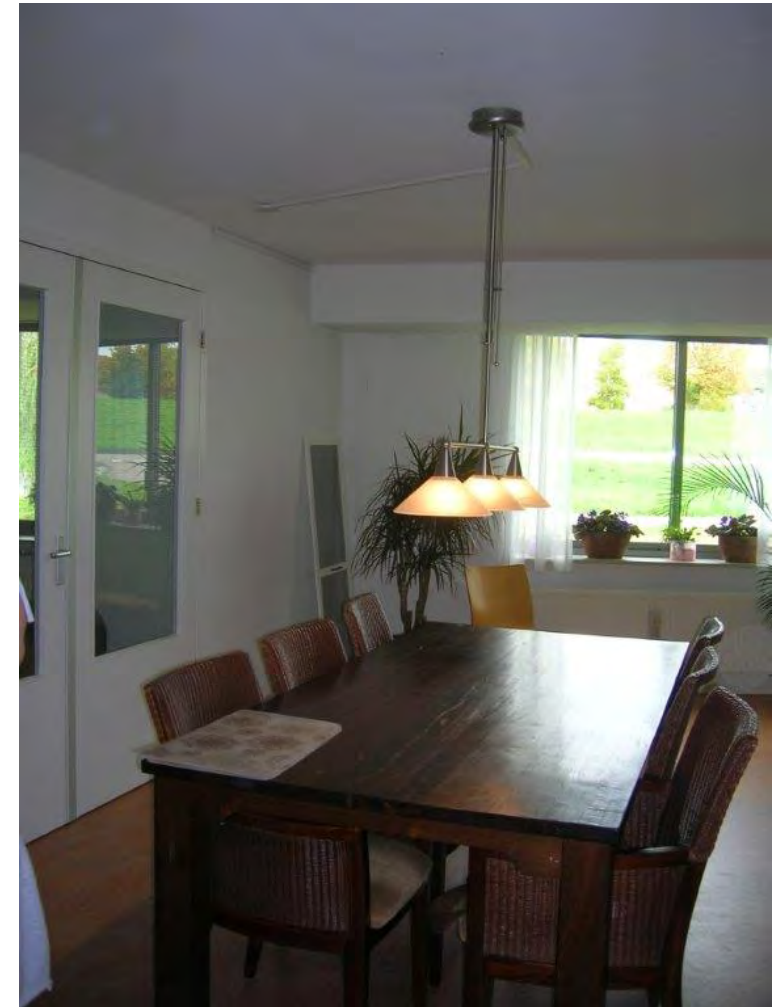




## Den veter – Nursing home e studentato



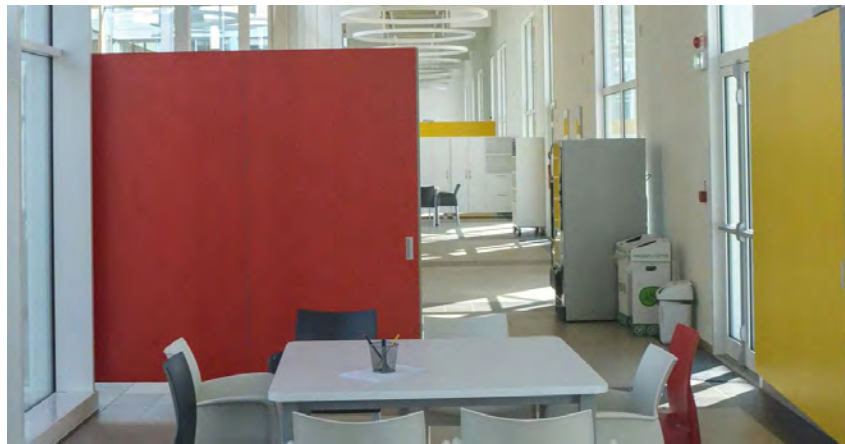


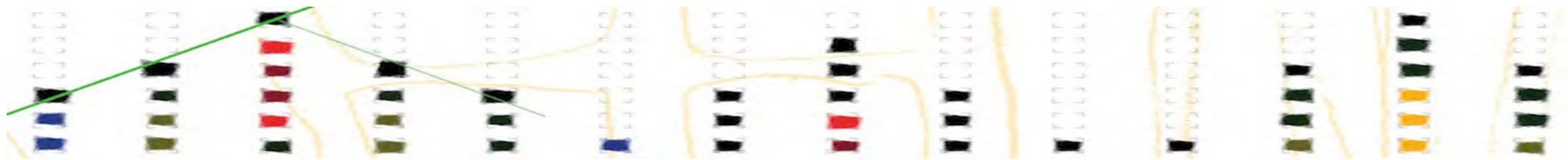


**Evean A'Dam – Co-housing per anziani**

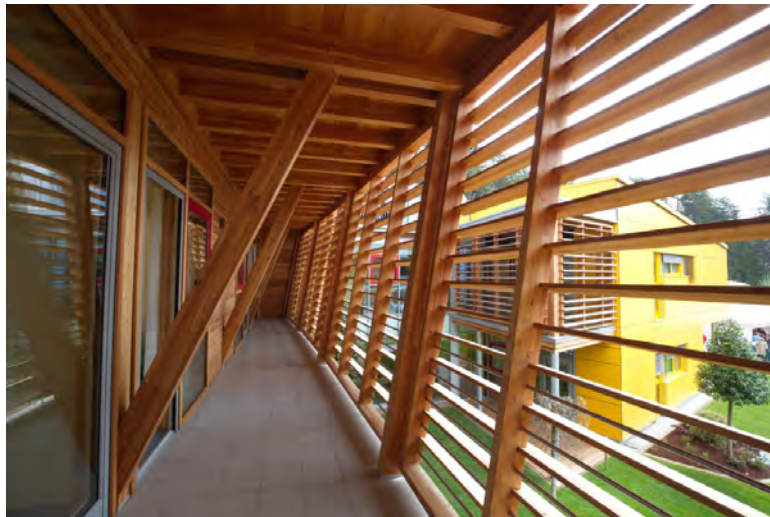


## **CENTRO DIURNO – PISA**





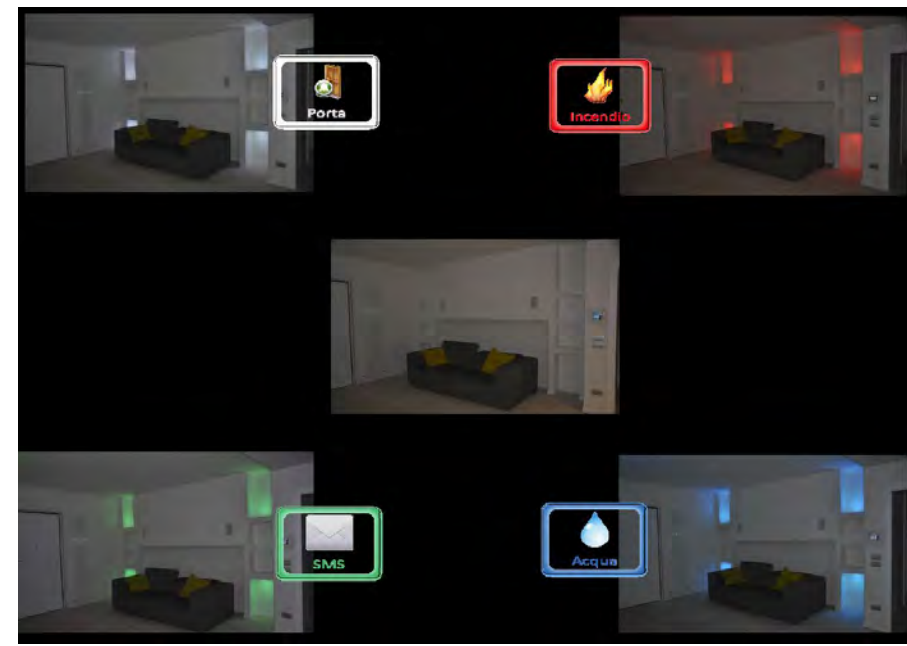
**DURANTE E DOPO DI NOI**





## LJBURG AMSTERDAM

### ACCESSIBLE LIGHT







**Gli spazi esterni**



**GRAZIE**

**[www.criba-er.it](http://www.criba-er.it)**

**Area formazione**